

Le soluzioni Grigolin per la Decorazione e le Finiture colorate



arte[®]
MURI

FINITURE COLORATE PER L'EDILIZIA

 **Grigolin**
evoluzioni costruttive

Progetto Colore

arteMURI è la linea colori e rivestimenti di Fornaci Calce Grigolin; grazie a questi innovativi prodotti di altissima qualità e livello tecnologico avanzato, l'azienda si propone come unico interlocutore per l'esecuzione di un intero ciclo di intervento, dai prodotti di fondo a quelli di finitura.

L'esperienza maturata in decenni di lavoro nei cantieri e gli studi effettuati dal nostro personale tecnico e dal laboratorio di ricerca e sviluppo hanno portato alla nascita di 6 classi di prodotto contraddistinte dal sistema legante: acrilici, silossanici, elastomerici, silicati e calce alle quali si affianca quella degli speciali, composta da prodotti altamente tecnologici specifici per la preparazione del supporto e l'esecuzione delle finiture.



Sistema Tintometrico arteMURI

Il sistema tintometrico arteMURI è un sistema innovativo che, attraverso l'utilizzo di 15 paste coloranti all'acqua, offre la possibilità di **realizzare un'ampia gamma cromatica per la decorazione e protezione sia di pareti esterne che interne**: 15 paste ad elevata compatibilità che consentono di colorare tutti i prodotti della nostra **linea arteMURI: acrilici, silossanici, elastomerici, silicati, calci ed effetti decorativi**.

Delle 15 paste coloranti, tutte esenti da glicole e/o altri solventi, 9 sono idonee per l'utilizzo in esterno: si tratta di pigmenti tecnologicamente avanzati, perfettamente resistenti, solidi e stabili alla luce e agli agenti atmosferici. Il sistema arteMURI prevede, l'utilizzo di 2 sole basi tintometriche: a seconda del colore e del prodotto prescelto, tutte le tinte saranno realizzabili da una base bianca (per le chiare) o da una base neutra (per quelle forti). . Il sistema tintometrico, abbinato al programma computerizzato di gestione formule, **consente la riproduzione di tutte le tinte della mazzetta colori arteMURI, del catalogo NCS e della cartella RAL**.



NCS
Natural Color System®

1

linea **Acrilici**

Una grande tavolozza di sfumature, effetti e colori tra cui scegliere la giusta sensazione, un mondo di finiture colorate all'acqua per ogni tipo di impiego da applicare facilmente e vivere nel tempo.

Il legante acrilico presenta **un'estrema versatilità nella formulazione di un'ampia gamma di prodotti**: dai primer alle finiture per interni di qualità, dai prodotti con elevatissima capacità di protezione all'esterno agli intonachini con innumerevoli granulometrie. Prodotti che conferiscono al ciclo finale **elevatissima aderenza, flessibilità, durabilità, impermeabilità**, resistenza all'abrasione e all'alcalinità, alle intemperie, ai raggi UV e ai microrganismi. Una vasta selezione di tinte ottenibili permette di proporre i colori attualmente più richiesti. Il tutto completato da un ottimo rapporto qualità/prezzo.

2

linea **Silossanici**

Le gocce d'acqua scivolano via, come sulla pelle; le superfici respirano, impreziosite da cromie perlate. I prodotti ottenuti grazie all'impiego del legante silossanico sono di estrema versatilità ed efficacia, **adatti ad ogni superficie e supporto**. Offrono **un'elevata permeabilità al vapore acqueo congiuntamente alla migliore durata e resistenza nel tempo** grazie all'elevata idrorepellenza, la bassa ritenzione allo sporco, la resistenza agli agenti atmosferici e alla luce. Sono definibili il **top della protezione per esterno** poiché sono inalterabili nel tempo.

3

linea **Elastomerici**

Una vera e propria pelle elastica, durevole nel tempo, in grado di sopportare le variazioni e i piccoli movimenti dimensionali di fessure e microcavillature causati dalle escursioni termiche.

Specifici cicli di intervento con adeguati spessori di questi prodotti consentono di **eseguire un vero e proprio "lifting" contro i problemi di discontinuità dell'intonaco**, e di ripristinare l'omogeneità della parete compromessa in precedenza da fenomeni di micro fessurazioni.

4

linea **Silicati**

Per una superficie resistente all'abrasione, traspirante, solida alla luce, dall'aspetto minerale, con tutta la forza della silice. Le finiture a base di silicato di potassio sono formulate nel rispetto della norma DIN 18363 2.4.6. e in questo modo mantengono il loro **particolare effetto decorativo caratterizzato da aspetto minerale**. Offrono buone prestazioni di protezione e traspirabilità nell'ambito di interventi di restauro di edifici storici e nella bioarchitettura moderna.

5

linea **Calce**

La natura ha donato alle rocce calcaree molteplici proprietà fisiche ed estetiche, che l'uomo ha saputo sfruttare fin dall'antichità attraverso un processo di trasformazione idoneo a creare effetti ornamentali quali tinteggiature e velature a fresco, spatolati lucidi e satinati, a effetto marmorizzato, travertino e imitazioni di pietre naturali. L'attuale tecnologia consente di utilizzare il grassello di calce stagionato insieme a inerti e pigmenti naturali, allo scopo di ottenere finiture totalmente minerali idonee al recupero e al ripristino di edifici storici e nell'ambito della bioedilizia. Caratteristica principale di questi prodotti risulta essere l'elevatissima permeabilità al vapore acqueo.

6

linea **Speciali**

Direttamente dal cuore della ricerca tecnologica Grigolin, una linea speciale di prodotti altamente tecnologici, studiati per **risolvere specifiche esigenze di preparazione del fondo e di esecuzione delle finiture**, comprendenti una grande varietà di fondi di preparazione e finiture altamente performanti.

Questi prodotti nascono per elevare la qualità e le capacità prestazionali dei vari cicli di tinteggiatura.



fissativi e fondi di preparazione

UNO FIX Fissativo acrilico trasparente all'acqua. Idoneo per l'applicazione su qualsiasi tipo di superficie murale interna ed esterna per ridurre e uniformare l'assorbimento prima delle successive finiture lisce, al quarzo, riempitive o rivestimenti a spessore.

Confezione: **1 litro / 5 litri / 15 litri**
 Diluizione: **1:3 con acqua**
 Consumo teorico per mano: **0,04 litri/m²**
 Resa teorica: **25 m²/litro**

PRIMO Fondo acrilico pigmentato all'acqua. Si utilizza come imprimitura, bianca o colorata, su intonaci di fondo o rifiniti a civile, rasature a cappotto, superfici irregolari e difficili da ricoprire, che andranno poi completate con pitture e rivestimenti a spessore.

Confezione: **14 litri**
 Diluizione: **15-25% con acqua**
 Consumo teorico per mano: **0,14 litri/m²**
 Resa teorica: **7,1 m²/litro**
 Granulometria: **0,3 mm**



pitture per interni

UNO LIGHT Pittura di finitura ad uso professionale per uso interno. Dotata di altissima copertura, facile applicabilità, opaca e traspirante, garantisce un pregevole aspetto estetico ai supporti trattati. Prodotto a basso voc esente da solvente.

Confezione: **14 litri**
 Diluizione: **45-55% con acqua**
 Consumo teorico per mano: **0,12 litri/m²**
 Resa teorica: **4,2 m²/litro a due mani**

UNO ECO Pittura bianca per interni. Prodotto esente da solventi e a basso contenuto di VOC, conferisce al supporto un aspetto estetico coprente e opaco. Facilmente applicabile, dotato di buona traspirabilità e buona dilatazione.

Confezione: **14 litri**
 Diluizione: **40-60% con acqua**
 Consumo teorico per mano: **0,12 litri/m²**
 Resa teorica: **4,2 m²/litro a due mani**

UNO IN Pittura murale professionale per interni. Prodotto esente da solventi e a basso contenuto di VOC, conferisce al supporto un aspetto estetico coprente, opaco e vellutato. Facilmente applicabile, dotato di ottima traspirabilità e buona dilatazione.

Confezione: **14 litri**
 Diluizione: **40-60% con acqua**
 Consumo teorico per mano: **0,11 litri/m²**
 Resa teorica: **4,5 m²/litro a due mani**

UNICO Pittura coprente e riempitiva per interni. Prodotto esente da solventi e a basso contenuto di VOC, idoneo per la tinteggiatura di superfici murali interne di pregio. Dotato buona dilatazione, ottima copertura e punto di bianco.

Confezione: **5 litri / 14 litri**
 Diluizione: **40-60% con acqua**
 Consumo teorico per mano: **0,11 litri/m²**
 Resa teorica: **4,5 m²/litro a due mani**

UNO SMART Pittura traspirante extra bianca per interni. Prodotto ad altissimo punto di bianco, buona copertura e basso contenuto di VOC, idoneo per superfici murali interne.

Confezione: **14 litri**
 Diluizione: **35-50% con acqua**
 Consumo teorico per mano: **0,10 litri/m²**
 Resa teorica: **5 m²/litro a due mani**

UNO TRASPIRA Pittura per interni altamente traspirante ad alta copertura. Possiede buone caratteristiche di resistenza alla pulibilità. Esente da solventi e a basso contenuto di VOC, facilmente applicabile e dotata di buona copertura e dilatazione. Conferisce al supporto risultati estetici di altissima qualità.

Confezione: **5 litri / 14 litri**
 Diluizione: **35-50% con acqua**
 Consumo teorico per mano: **0,10 litri/m²**
 Resa teorica: **5 m²/litro a due mani**

UNO ANTIMUFFA Pittura traspirante igienizzante per interni ad altissime prestazioni. Contiene una miscela di biocidi ad ampio spettro d'azione grazie alla quale contrasta l'attecchimento e la proliferazione di muffe e funghi.

Confezione: **5 litri / 14 litri**
 Diluizione: **35-50% con acqua**
 Consumo teorico per mano: **0,10 litri/m²**
 Resa teorica: **5 m²/litro a due mani**

UNO TEX Pittura lavabile opaca per interni. Dotato di una buona copertura e ottimo punto di bianco, idonea per interni di pregio. Possiede buona traspirabilità e buona resistenza alla pulibilità e allo strofinamento.

Confezione: **5 litri / 14 litri**
 Diluizione: **35-50% con acqua**
 Consumo teorico per mano: **0,10 litri/m²**
 Resa teorica: **5 m²/litro a due mani**

UNO LAVABILE Pittura lavabile ad alta resistenza supercoprente per interni. Possiede una ottima resistenza al lavaggio e allo strofinamento. Consente di ottenere finiture decorative colorate di qualità con molteplici sfumature e tonalità.

Confezione: **5 litri / 15 litri**
 Diluizione: **35-50% con acqua**
 Consumo teorico per mano: **0,10 litri/m²**
 Resa teorica: **5 m²/litro a due mani**

ESATHERM Pittura anticondensa termoisolante antimuffa per interni con microsfere di vetro. Riduce gli scambi termici tra l'ambiente e il supporto, impedendo la formazione di condense e lo sviluppo di muffe. Idoneo per locali umidi, poco ventilati ed a elevata condensa. Ideale per bagni e cucine.

Confezione: **5 litri**
 Diluizione: **3-12% con acqua**
 Consumo teorico per mano: **0,15 litri/m²**
 Resa teorica: **3,3 m²/litro a due mani**

POWER LUX Finitura lavabile per cartongesso ad altissima copertura, e potere mascherante, con elevato punto di bianco e lavabilità. Particolarmente indicata per supporti murali e superfici difficili, permette di ottenere una buona copertura già con **una sola mano**.

Confezione: **5 litri / 14 litri**
 Diluizione: **10-20% con acqua**
 Consumo teorico per mano: **0,10 litri/m²**
 Resa teorica: **5 m²/litro a due mani**

MURI ONE Smalto murale all'acqua superlavabile inodore per interni. Specifico per l'impiego in locali pubblici, istituti scolastici, uffici, strutture sanitarie, bagni, cucine e in ambienti con presenza di alimenti dove è necessaria la costante pulizia delle superfici.

Confezione: **5 litri / 15 litri**
 Diluizione: **10-20% con acqua**
 Consumo teorico per mano: **0,07 litri/m²**
 Resa teorica: **7,1 m²/litro a due mani**

Resistenza al lavaggio > 1.000 cicli di lavaggio, secondo la norma UNI 10560

Resistenza al lavaggio > 7.000 cicli di lavaggio, secondo la norma UNI 10560

Resistenza al lavaggio > 7.000 cicli di lavaggio, secondo la norma UNI 10560

HACCP
CERTIFIED



finiture per esterni

UNI-VAL Finitura superlavabile liscia antialga per esterni. Idropittura liscia senza quarzo ad alta copertura, dotata di una buona permeabilità al vapore acqueo, ottima resistenza agli alcali, alle interperie, una notevole resistenza allo sfregamento, al lavaggio e una bassa ritenzione dello sporco. Possiede una speciale miscela di principi attivi ad ampio spettro d'azione che proteggono il supporto dalla proliferazione di muffe, funghi e alghe.

Confezione: 15 litri
Diluizione: 20-35% con acqua
Consumo teorico per mano: 0,10 litri/m²
Resa teorica: 5 m²/litro a due mani

BETON-ONE Pittura superlavabile protettiva antialga e anti-carbonatazione. Specifica per l'applicazione su superfici in calcestruzzo, cemento e composti in fibrocemento. Possiede una barriera contro il passaggio dell'anidride carbonica ed è resistente agli agenti atmosferici e ai raggi UV.

Confezione: 15 litri
Diluizione: 5-25% con acqua
Consumo teorico per mano: 0,08 litri/m²
Resa teorica: 6,2 m²/litro a due mani

QUARZ-ONE Finitura al quarzo per esterni. Possiede un ottimo potere di riempimento e copertura, elevata resistenza agli alcali, agli agenti atmosferici, ai raggi UV e al lavaggio.

Confezione: 5-15 litri
Diluizione: 12-25% con acqua
Consumo teorico per mano: 0,12 litri/m²
Resa teorica: 4,1 m²/litro a due mani

UNO FILL Finitura al quarzo per esterni. Possiede un ottimo potere di riempimento e copertura, elevata resistenza agli alcali, agli agenti atmosferici, ai raggi UV e al lavaggio.

Confezione: 15 litri
Diluizione: 15-30% con acqua
Consumo teorico per mano: 0,11 litri/m²
Resa teorica: 4,5 m²/litro a due mani

UNI-KA Finitura strutturale a grana media antialga. Idonea per superfici difficili da ricoprire e non uniformi o dove si vuole riprodurre un effetto simile all'intonaco civile su superfici lisce. La facilità di applicazione e l'elevato potere riempitivo conferiscono regolarità alla superficie del supporto.

Confezione: 15 litri
Diluizione: 5-20% con acqua
Consumo teorico per mano: 0,14 litri/m²
Resa teorica: 3,6 m²/litro a due mani
Granulometria: 0,3 mm

ONE COAT COMPATTO Intonachino acrilico antialga per esterni. Prodotto di finitura a spessore fibrorinforzato con aspetto pieno e compatto che presenta ottime proprietà contro l'attecchimento di alghe e muffe. Idoneo per la protezione e decorazione all'esterno.
 GRANULOMETRIE DISPONIBILI 1,2 - 1,5 mm

Confezione: 25 kg
Diluizione: pronto all'uso
Consumo teorico: 1,8-3 kg/m² a seconda del supporto e della granulometria utilizzata

ONE COAT - KUNSTHARZPUTZ K Intonachino acrilico antialga per esterni. Prodotto di finitura a spessore fibrorinforzato disponibile in differenti granulometrie e ottime proprietà contro l'attecchimento di alghe e muffe. Idoneo per la protezione e decorazione all'esterno.
 GRANULOMETRIE DISPONIBILI 0,7 - 1 - 1,2 - 1,5 - 2 - 3 mm

Confezione: 25 kg
Diluizione: pronto all'uso
Consumo teorico: 1,6-4 kg/m² a seconda del supporto e della granulometria utilizzata

Idoneo come barriera anti-carbonatazione secondo norma UNI EN 1062-6:2003

Certificati ETA 05/196 - ETA 13/0001 per sistemi d'isolamento termico a cappotto





fissativi e fondi di preparazione

PRIMER 2W Fissativo silossanico trasparente all'acqua. Dotato di ottima resistenza all'alcalinità e di un elevato potere legante. Fissa lo sfarinamento del supporto e conferisce un'elevata idrorepellenza all'intero ciclo verniciante.

Confezione: **5 litri / 15 litri**
 Diluizione: **pronto all'uso**
 Consumo teorico per mano: **0,10 litri/m²**
 Resa teorica: **10 m²/litro**

F2 COPRENTE Fondo riempitivo acril-silossanico pigmentato. Idoneo per supporti irregolari, uniforma l'assorbimento della superficie e viene utilizzato per la preparazione del fondo su rasature per l'isolamento termico, intonaci di fondo e rifiniti a civile prima dell'applicazione di intonachini a spessore.

Confezione: **14 litri**
 Diluizione: **15-25% con acqua**
 Consumo teorico per mano: **0,14 litri/m²**
 Resa teorica: **7,1 m²/litro**
 Granulometria: **0,3 mm**



finiture per esterni

XILAN DUEL SILICONHARZFARBE Finitura silossanica liscia antialga per esterni senza quarzo. Dotata di ottima idrorepellenza e traspirabilità, è idonea per la protezione e decorazione di nuovi e vecchi edifici. Indicata per l'utilizzo come finitura su intonaci deumidificanti nei sistemi di risanamento.

Confezione: **15 litri**
 Diluizione: **20-35% con acqua**
 Consumo teorico per mano: **0,10 litri/m²**
 Resa teorica: **5 m²/litro a due mani**

XIL2 FILL Finitura al quarzo acril-silossanica antialga per esterni. Finitura ad altissima protezione e decorazione per l'applicazione esterna. Dotata di ottima permeabilità, idrorepellenza, elevato potere di copertura e riempimento, ottima resistenza agli agenti atmosferici e ai raggi UV.

Confezione: **15 litri**
 Diluizione: **15-30% con acqua**
 Consumo teorico per mano: **0,11 litri/m²**
 Resa teorica: **4,5 m²/litro a due mani**

BIS Finitura strutturale acril-silossanica a grana media antialga. Idonea per la protezione e la decorazione di superfici difficili da ricoprire e regolarizzare. Finitura ad elevato potere riempitivo impiegata anche come mano intermedia per cicli di finitura della classe silossanici.

Confezione: **15 litri**
 Diluizione: **5-20% con acqua**
 Consumo teorico per mano: **0,14 litri/m²**
 Resa teorica: **3,6 m²/litro a due mani**
 Granulometria: **0,3 mm**

DUE SI COMPATTO Intonachino acril-silossanico antialga per esterni. Prodotto a spessore, disponibile in varie granulometrie e fibrorinforzato con caratteristiche di elevata resistenza agli agenti atmosferici. Presenta inoltre ottima idrorepellenza e permeabilità al vapore.
 GRANULOMETRIE DISPONIBILI 1 - 1,2 - 1,5 - 2 - 3 mm

Confezione: **25 kg**
 Diluizione: **pronto all'uso**
 Consumo teorico: **1,6-4 kg/m² a seconda del supporto e della granulometria utilizzata**

XIL2 INTO Intonachino silossanico antialga per esterni. Prodotto di finitura fibrorinforzato a spessore disponibile in varie granulometrie. Idoneo per l'utilizzo su facciate storiche, nuovi edifici e intonaci di risanamento, dove è necessaria ottima idrorepellenza, elevata protezione, resistenza agli agenti atmosferici e ottima permeabilità al vapore.
 GRANULOMETRIE DISPONIBILI 0,7 - 1 - 1,2 - 1,5 - 2 - 3 mm

Confezione: **25 kg**
 Diluizione: **pronto all'uso**
 Consumo teorico: **1,6-4 kg/m² a seconda del supporto e della granulometria utilizzata**

finiture decorative



DOPPIA VELA Velatura antichizzante acril-silossanica antialga a elevata idrorepellenza. Finitura decorativa ad elevatissima protezione dotata di ottima traspirabilità e idrorepellenza. Riproduce gli antichi intonaci d'epoca e le pitture a velatura del passato. Prima di applicare l'effetto, preparare il fondo con una pittura idonea della stessa classe silossanici.

Confezione: **1 litro / 5 litri**
 Diluizione: **40-60% con acqua**
 Consumo teorico per mano: **0,07 litri/m² (su intonachino)**
0,03 litri/m² (su superfici lisce)
 Resa teorica: **14 m²/litro (su intonachino)**
33 m²/litro (su superfici lisce)

Certificati ETA 05/196 -
 ETA 13/0001 per sistemi
 d'isolamento termico a cappotto



fondi di preparazione

FONDO 03 Fondo riempitivo elastomerico a grana media. Dotato di ottima elasticità a basse temperature e ottimo potere di copertura. Idoneo come fondo strutturale e riempitivo per superfici difficili da ricoprire che presentano microcavillature. Conferisce al ciclo adeguato spessore ed effetto regolare.

Confezione: 14 litri
Diluizione: 5-15% con acqua
Consumo teorico per mano: 0,18 litri/m²
Resa teorica: 5,5 m²/litro
Granulometria: 0,3 mm



finiture per esterni

ELASTER FILL Finitura elastomerica riempitiva anti-alga. Dotata di ottima elasticità anche a basse temperature e di una ridotta ritenzione allo sporco. Possiede un elevato potere coprente e riempitivo grazie al quale uniforma e copre le piccole irregolarità delle superfici murali. Presenta inoltre ottime proprietà contro l'attecchimento di muffe e alghe.

Confezione: 15 litri
Diluizione: 5-15% con acqua
Consumo teorico per mano: 0,13 litri/m²
Resa teorica: 3,8 m²/litro a due mani

ELASTER Intonachino elastomerico anti-alga. Finitura elastica a spessore fibrorinforzata con varie granulometrie, dotata di ottima elasticità anche a basse temperature, ottima protezione e idrorepellenza. Presenta inoltre facilità di applicazione, capacità uniformante, ridotta ritenzione allo sporco e ottime proprietà contro l'attecchimento di muffe e alghe.

GRANULOMETRIE DISPONIBILI 1,2 - 1,5 - 2 - 3 mm

Confezione: 25 kg
Diluizione: pronto all'uso
Consumo teorico: 1,8-3,5 kg/m² a seconda del supporto e della granulometria utilizzata



4 linea Silicati



fissativi e fondi di preparazione

F4 SIL Fissativo trasparente al silicato di potassio. Dotato di elevato potere di penetrazione e proprietà consolidanti. Conforme alla norma DIN 18363 punto 2.4.6. È indicato per il trattamento dei supporti da finire con prodotti minerali a base di silicato di potassio. Da utilizzare anche come diluente del SIL4 BIO.

Confezione: 5 litri / 15 litri
Diluizione: 50-150% con acqua
Consumo teorico per mano: 0,14 litri/m²
Resa teorica: 7-14 m²/litro

GRIPSIL 4 SILIKATGRUNDIERUNG Fondo di collegamento minerale ai silicati. Idoneo come ponte di adesione tra il supporto e la finitura minerale e come fondo di collegamento su finiture sintetiche. Conferisce al supporto un film riempitivo e strutturale con effetto a civile fine. Conforme alla norma DIN 18363 punto 2.4.6.

Confezione: 14 litri
Diluizione: 5-20% con acqua
Consumo teorico per mano: 0,14 litri/m²
Resa teorica: 7,1 m²/litro
Granulometria: 0,3 mm



finiture per esterni

SIL4 BIO SILIKATFARBE Finitura minerale liscia al silicato di potassio per interni ed esterni. Possiede un'ottima traspirabilità unita ad una buona idrorepellenza. Presenta un aspetto estetico e cromatico simile agli antichi intonaci colorati. Conforme alla norma DIN 18363 punto 2.4.6.

Finitura consigliata per i sistemi Grigonova e Palladio

Confezione: 15 litri
Diluizione: 20-35% con acqua
Consumo teorico per mano: 0,13 litri/m²
Resa teorica: 3,8 m²/litro a due mani

SIL4 INTO SILIKATPUTZ K COMPATTO Intonachino minerale ai silicati dall'aspetto compatto. Finitura a spessore fibrorinforzata disponibile in varie granulometrie. Dotato di elevata lavorabilità, è idoneo su superfici dove è necessaria una finitura minerale con elevata diffusione del vapore acqueo e buona idrorepellenza, su intonaci risananti e nei cicli in bioedilizia. Conforme alla norma DIN 18363 punto 2.4.6.

GRANULOMETRIE DISPONIBILI 1 - 1,2 - 1,5 - 2 - 3 mm
Finitura consigliata per i sistemi Grigonova e Palladio

Confezione: 25 kg
Diluizione: pronto all'uso
Consumo teorico: 1,6-4 kg/m² a seconda del supporto e della granulometria utilizzata

Certificati ETA 05/196 - ETA 07/0145 ETA 13/0001 per sistemi d'isolamento termico a cappotto





finiture per esterni

PENTACALCE Pittura minerale a base di grassello di calce per interni ed esterni. Per decorazioni di edifici ad interesse storico, artistico e per lavori in bioedilizia. Presenta un film opaco e minerale con ottima permeabilità al vapore acqueo.

5TH CALCE Intonachino minerale a base di grassello di calce. Possiede ottima traspirabilità e resistenza alla formazione di muffe e batteri. La composizione inorganica e la capacità di riempimento rendono il prodotto indicato quale finitura ideale per il restauro di centri storici e negli interventi nell'ambito della bioedilizia. GRANULOMETRIE DISPONIBILI 0,7 - 1 - 1,2 mm

Confezione: **15 litri**
 Diluizione: **18-30% con acqua**
 Consumo teorico per mano: **0,13 litri/m²**
 Resa teorica: **3,8 m²/litro a due mani**

Confezione: **25 kg**
 Diluizione: **pronto all'uso**
 Consumo teorico: **1,6-3,2 kg/m² a seconda del supporto e della granulometria utilizzata**



finiture decorative

5TH SPATOLA Rasatura lucida decorativa a base di grassello di calce. Dotata di ottima traspirabilità e facilità di applicazione, crea un effetto antichizzato e morbide sfumature cromatiche con un aspetto liscio e lucido per interni di pregio.

5TH MARMO Finitura decorativa a effetto marmorizzato a base di grassello di calce. Finitura minerale contenente polvere di marmo che permette di ottenere, a partire dall'effetto marmorino, molteplici effetti decorativi. Presenta ottima traspirabilità e una buona resistenza agli agenti atmosferici.

5TH TRAVERTINO Intonachino decorativo minerale in polvere ad effetto travertino. Rivestimento che riproduce effetti e aspetti delle finiture naturali quali travertino e pietre monumentali. Dotato di ottima permeabilità al vapore acqueo. Prodotto in polvere da impastare con acqua prima dell'uso.

Confezione: **5 kg / 20 kg**
 Diluizione: **pronto all'uso**
 Consumo teorico per mano: **0,5 litri/m²**
 Resa teorica: **2 m²/kg**

Confezione: **5 kg / 20 kg**
 Diluizione: **pronto all'uso**
 Consumo teorico per mano: **1,5 litri/m²**
 Resa teorica: **0,65 m²/kg**

Confezione: **15 kg**
 Diluizione: **25-30%**
 Consumo teorico per mano: **1,5 litri/m²**
 Resa teorica: **0,65 m²/kg**





preparazione del fondo

ARTESTUCCO Stucco per rasature interne. Prodotto idoneo alla rasatura di superfici interne e per stuccare piccole imperfezioni e microcavillature. Disponibile in polvere e in pasta.

Confezione: 16 kg polvere / 5-25 kg pasta
Diluizione: pasta: pronto all'uso / polvere: 40% con acqua
Consumo teorico per mano: 0,5-1kg/m²
Resa teorica: 2-1 m²/kg

SEI KO Soluzione detergente per la pulizia di superfici con muffe e alghe. Dotato di estrema efficacia e facilità di applicazione grazie all'erogatore spray. Elimina le macchie scure e possiede un'azione sbiancante su muffe, funghi e alghe.

Confezione: 0,5 litri
Diluizione: pronto all'uso
Consumo teorico per mano: 0,09 litri/m²
Resa teorica: 11 m²/litro

SEI OK Soluzione igienizzante e risanante per pareti interne ed esterne. Composto da agenti chimici ad ampio spettro d'azione con azione a lunga durata contro la proliferazione di muffe, funghi e alghe. Impiegato contro i microrganismi esistenti, per risanare la superficie prima della tinteggiatura. Il ciclo sarà completato con Uno Antimuffa (all'interno) o con uno dei nostri prodotti antialga per esterno.

Confezione: 1 litro
Diluizione: pronto all'uso
Consumo teorico per mano: 0,09 litri/m²
Resa teorica: 11 m²/litro

SEI NEUTRO Neutralizzante minerale per superfici murali esterne ed interne. Blocca l'assorbimento e lo sfarinamento cristallizzando i sali. È un regolatore minerale per superfici non omogenee ed evita l'affioramento di macchie dopo la tinteggiatura. Prodotto indicato per il pretrattamento di superfici che presentano macchie difficili di fumo, nicotina, fuliggine, residui di combustine e chiazze dovute a vecchie infiltrazioni d'acqua.

Confezione: 5 litri
Diluizione: pronto all'uso
Consumo teorico per mano: 0,10 litri/m²
Resa teorica: 10 m²/litro

PRG SL T Fissativo consolidante trasparente a solvente, inodore, per esterni. Dotato di ottima idrorepellenza, potere consolidante e alto potere di penetrazione. Garantisce l'adesione della finitura e le resistenze dell'intero ciclo. Idoneo per il consolidamento al supporto di vecchie tinteggiature.

Confezione: 5 litri / 25 litri
Diluizione: pronto all'uso
Consumo teorico per mano: 0,12 litri/m²
Resa teorica: 8,3 m²/litro

PRG SL P Fissativo pigmentato a solvente, inodore, per esterni. Prodotto con ottimo potere di copertura, adesione e idrorepellenza, è dotato di potere antimacchia e resistenza a muffe e microrganismi. Conferisce resistenza ai cicli per esterno e uniforma le superfici.

Confezione: 15 litri
Diluizione: 13-30% con diluente inodore
Consumo teorico per mano: 0,14 litri/m²
Resa teorica: 7,1 m²/litro

ONE MICRO Primer consolidante trasparente in microemulsione. Prodotto ad alta penetrazione, idoneo come fissativo di preparazione su qualsiasi superficie murale. Fissa lo sfarinamento e le parti polverose del supporto grazie al suo elevato potere legante.

Confezione: 5 litri / 15 litri
Diluizione: pronto all'uso
Consumo teorico per mano: 0,10 litri/m²
Resa teorica: 10 m²/litro

PRIMER UNI/KO GM Fondo riempitivo universale per intonachini a spessore. Prodotto resistente agli alcali e dotato di forte potere legante. Crea una superficie riempitiva e strutturale che favorisce l'adesione delle successive finiture a spessore e uniforma le superfici irregolari.

Confezione: 5 litri / 14 litri
Diluizione: max 15-25% con acqua
Consumo teorico per mano: 0,14 litri/m²
Resa teorica: 7,1 m²/litro
Granulometria: 0,3 mm

Certificati ETA 05/196 - ETA 07/0145 - ETA 12/0532 - ETA 13/0001 per sistemi d'isolamento termico a cappotto





preparazione del fondo

PRG 101 BETONKONTAKT Aggrappante per l'applicazione di intonaci a base calce e gesso su supporti lisci in calcestruzzo. Prodotto idoneo come ponte di aderenza per l'elevato potere legante e come fondo di tracciatura grazie alla sua colorazione verde. Presentando un aspetto ruvido risulta essere un ottimo promotore di adesione per qualsiasi superficie.

Confezione: 5 litri / 15 litri
Diluizione: 15-30% con acqua
Consumo teorico per mano: 0,14 litri/m²
Resa teorica: 7,1 m²/litro

PRG FLEX Lattice elasticizzante in emulsione a base di resine sintetiche. Dotato di ottima elasticità e resistenza agli alcali. Aggiunto a prodotti adesivi e a miscele di sabbia e cemento ne migliora l'adesività, l'elasticità e risulta idoneo per sigillare microcavillature. Buona compatibilità con impasti cementizi.

Confezione: 5 litri
Diluizione:
1:1 con acqua prima di impastare
Consumo teorico per mano: 0,10 litri/m²
Resa teorica: 10 m²/litro

PRG 10 Primer in emulsione a base di resine sintetiche. Dotato di ottima versatilità e resistenza agli alcali. Conferisce resistenza meccanica e di adesione se miscelato con malta da rinzafo e rasature. Risulta idoneo come ponte di ancoraggio e primer di fondo se opportunamente diluito.

Confezione: 5 litri / 15 litri
Diluizione:
Come primer 1:10 con acqua
Come additivo per malte in rapporto 1:3 - 1:5 nell'acqua d'impasto
Consumo teorico per mano: 0,06 litri/m²
Resa teorica: 17 m²/litro



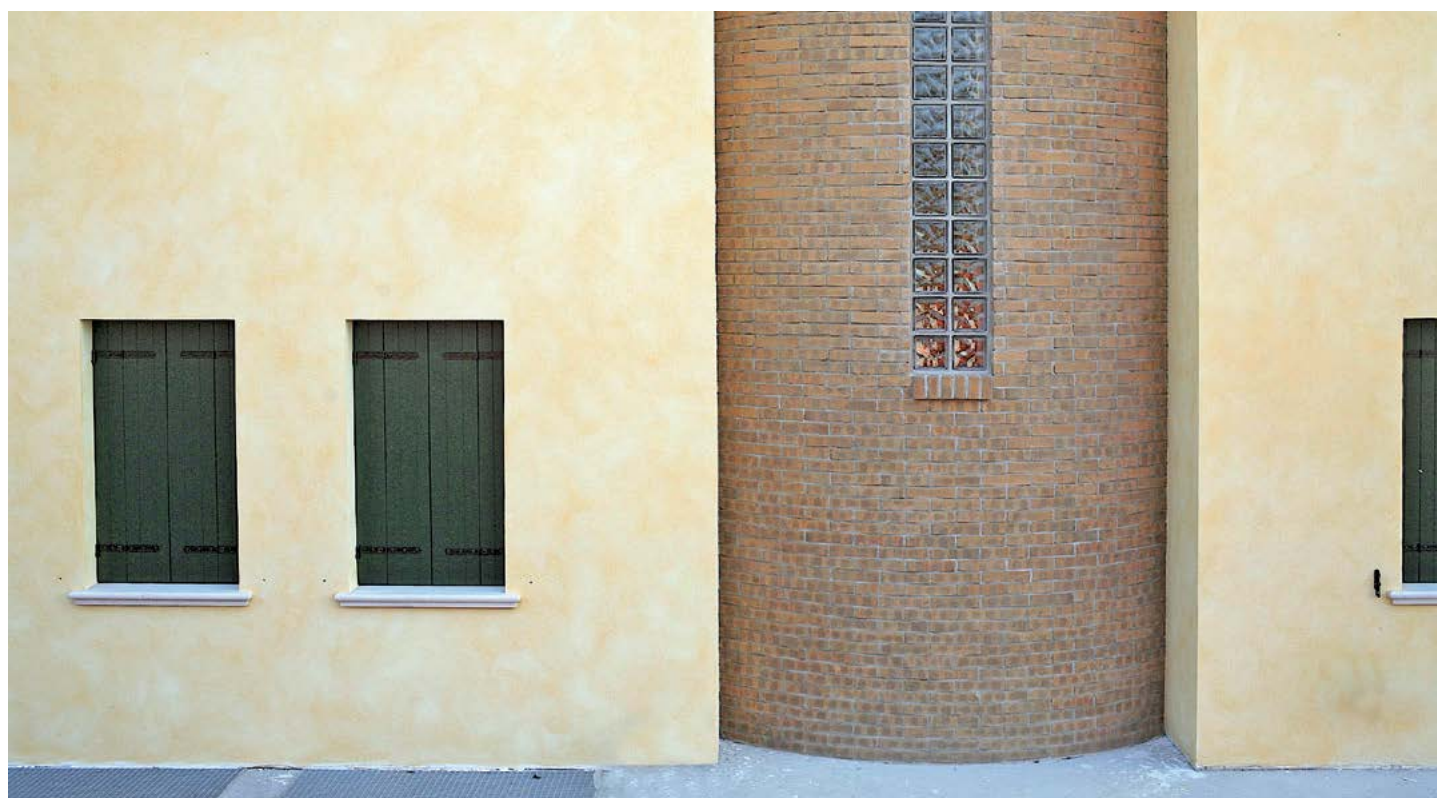
finiture per esterni

REP 6 Idrorepellente silossanico trasparente a solvente, inodore. Prodotto non filmogeno dotato di ottima traspirabilità e idrorepellenza per il trattamento di mattoni, pietre, etc. Lascia inalterato l'aspetto del supporto nel tempo.

Confezione: 5 litri / 25 litri
Diluizione: pronto all'uso
Consumo teorico per mano: 0,2-1,4 litri/m²
Resa teorica: 0,7-5 m²/litro a seconda dell'assorbimento del supporto

RITARDANTE PER INTONACHINO Soluzione idonea a rallentare l'essiccazione dei rivestimenti di finitura (intonachini). Utilizzabile in tutti gli intonachini della serie Acrilici, Silossanici, Elastomerici e Silicati ESCLUSIVAMENTE nel periodo estivo o con temperatura ambiente superiore a 25-30°C. Aggiungere il ritardante all'intonachino, rispettando i dosaggi consigliati, e miscelare accuratamente.

Confezione: 10 litri
Diluizione: pronto all'uso
Dosaggio consigliato (in funzione della temperatura): da 250 a 400 ml (0,25-0,40 litri) per secchi da 25 kg



SEDE AMMINISTRATIVA
ADMINISTRATIVE HEADQUARTERS
HAUPTSITZ

Via Foscarini, 2 31040 Nervesa della Battaglia TV
Tel. +39 0422 5261 - Fax +39 0422 526 299
info@fornacigrigolin.it
www.fornacigrigolin.it

NUMERO VERDE 800 350907
NUMERO VERDE ordine colori 800 500555

STABILIMENTI DI PRODUZIONE
PRODUCTION PLANTS
PRODUKTIONSSTÄTTEN

I-31010 Ponte della Priula TV Via Bombardieri 14
Tel. +39 0438 4465 Fax +39 0438 446497/50

I-35010 Borgoricco PD Via dell'Industria 7/A
Tel. +39 049 9335769 Fax +39 049 9338315

I-33078 San Vito al Tagliamento PN Via Armenia 1
Tel. +39 0434 857035 Fax +39 0434 857916

I-25080 Nuvolera BS Via Dei Marmi
Tel. +39 030 690111 Fax +39 030 69011217

I-24060 Zandobbio BG Via S. Bernardo 1
Tel. +39 035 4274011 Fax +39 035 4274022

I-15062 Bosco Marengo AL Via Vecchia Reale Z.I.
Tel. +39 0131 298471 Fax +39 0131 298464

I-27050 Codevilla PV Via Strada Voghera - Genestrello
Tel. +39 0383 73596 Fax +39 0383 73596

I-43014 Medesano PR Via Solferino - Località Ramiola
Tel. +39 0525 415110 Fax +39 0525 404374

I-00034 Colleferro Roma Loc. Piombinara Z.I. Sloi
Tel. +39 06 97201014 Fax +39 06 97201048

D-76275 Ettlingen/Karlsruhe Siemensstrasse 26
Tel. +49 7243 71560 Fax +49 7243 715690

DEPOSITI
WAREHOUSES
HAUPTLAGER

I-32037 Sospirolo BL - Via Masiere
Tel. +39 0437 87797 - Fax +39 0437 87797

I-35010 Limena PD - Via Pierobon 26
Tel. +39 049 8842494 - Fax +39 049 8846805

I-61013 Sassofeltrio PU
Via Panoramica, 1 - Zona Artigianale Fratte

I-25030 Villa Erbusco BS - Via per Iseo 42
Tel. +39 030 7703795 - Fax +39 030 7242949

I-44040 Chiesuol del Fosso FE - Via Sammartina 52
Tel. +39 0532 978424 - Fax +39 0532 978424

I-37102 Bussolengo VR - Loc. Ca' di Capri 104
Tel. +39 045 6717692 - Fax +39 045 6755519

FILIALI
BRANCHES
FILIALEN

arteMURI GmbH
D-76185 Karlsruhe - Fritz-Haber-strae 6
Tel. +49 721 5709440 - Fax +49 721 5709444

D-68169 Mannheim - Zielstr. 12°

D-69254 Malsch (bei Heidelberg) Am Bahnhof 8

D-77656 Offenburg - Heinrich-Hertz-Str. 18

D-88045 Friedrichshafen - Anton-Sommer-Str. 6

Grigolin SA
CH-6805 Mezzovico - Via Cantonale Centro QI
Tel. +41 91 9228706 - Fax +41 91 9228708



Gruppo Grigolin

Da 50 anni un punto di riferimento
importante per il settore dell'edilizia